

Neues Pfadiheim in Murten



Grundstück mit Profilen, Juni 2006



Modell des Holzpavillons

Verein Pro Pfadi Andromeda



- Verein zur Unterstützung der Pfadi-Abteilung Andromeda von Murten und Umgebung
 - mit Rat und Tag gemäss den Satzung der Pfadibewegung Schweiz
- Mitglieder: ein grosser Teil der Pfadi-Eltern, ehemalige Pfadfinder, Gönner und Freunde der Pfadi, insgesamt gegen 90 Personen
- Mitgliederbeiträge
 - Einzel 20.-, Paar 30.-
 - Gönner Einzel ab 60.-, Paar ab 90.-
- Gründungsjahr: 1994

Pfadi-Abteilung Andromeda Murten



- etwa 110 Pfadfinderinnen und Pfadfinder
 - aus Courlevon, Courgevax, Kerzers, Merlach, Muntelier, Salvenach und weitere Orte der Umgebung Murten
 - davon um die 50 Pfadfinderinnen
- <http://www.pfadimurten.ch/>
Webseite der Pfadi-Abteilung mit Informationen und vielen Fotos aus dem Pfadileben
- <http://www.scoutsfribourgeois.ch>
Webseite des Kontonalverbands Freiburg
- <http://www.pbs.ch/>
Webseite der Pfadibewegung Schweiz

WIR PFADI WOLLEN!



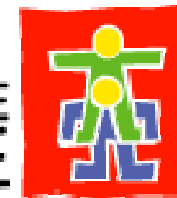
ANDERE
V E R S T E H E N



UND
A C H T E N



U N S E R E
H I L F E
A N B I E T E N



U N S
E N T S C H E I D E N



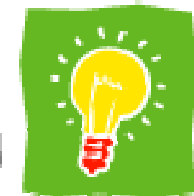
UND
V E R A N T W O R T U N G
T R A G E N



S O R G E
T R A G E N
Z U R
N A T U R
UND ALLEM
L E B E N

S C H W I E R I G K E I T E N
M I T
Z U V E R S I C H T

B E G E G N E N



Wie nutzt die Pfadi das neue Heim?



-
- Planen und vorbereiten der Pfadi-Übungen und -Spielen
 - Kochen, backen, basteln oder spielen in der 1. Stufe
 - Treffpunkt für die Pfadileiter und Pfadis
 - Ab und zu ein Fest feiern
 - Reinigen und einlagern des Materials

Grundstück für ein neues Pfadiheim im Baurecht



- Fläche: 845 m²
- Baurecht von der Stadt Murten
 - für 30 Jahre bis 2036
 - Verlängerung möglich
 - Übertragung möglich
 - Abgeltung für die erstellten Gebäude nach Ablauf des Baurechts
- Standort: Gerbeweg, Grundstück Nr. 6670 (neben den Anlagen des Tennisclubs)
- Bauberechtigte: Verein Pro Pfadi Andromeda, Murten

Situationsplan Pfadiheim



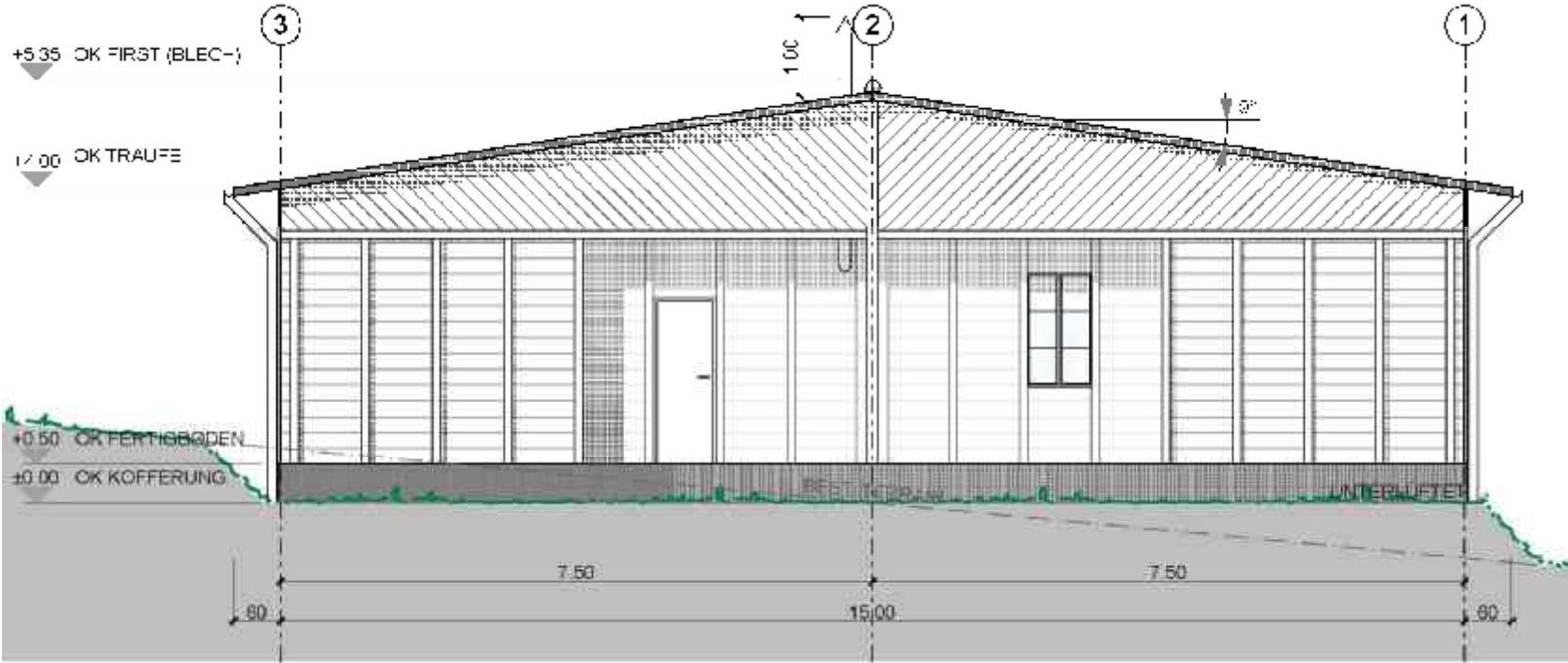
Grundstück, Blick nach Nord-West



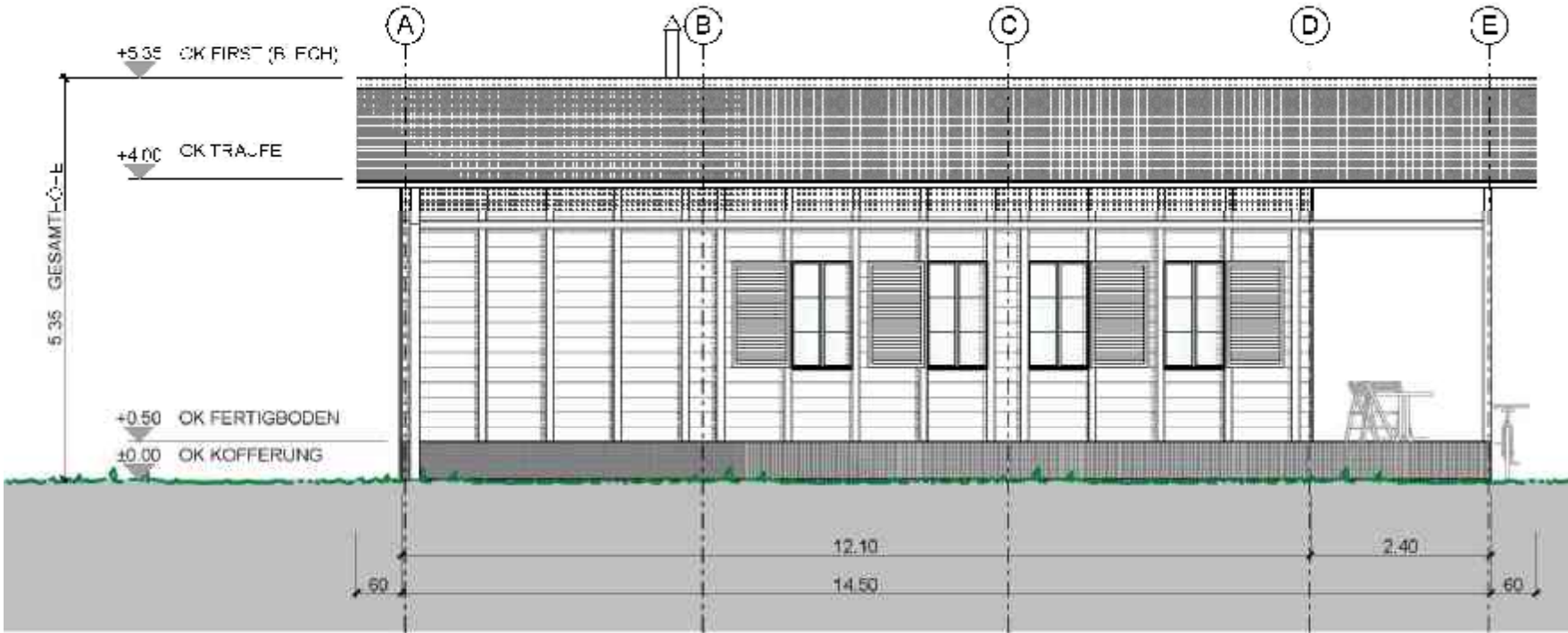
Grundstück, Blick nach Süd-West



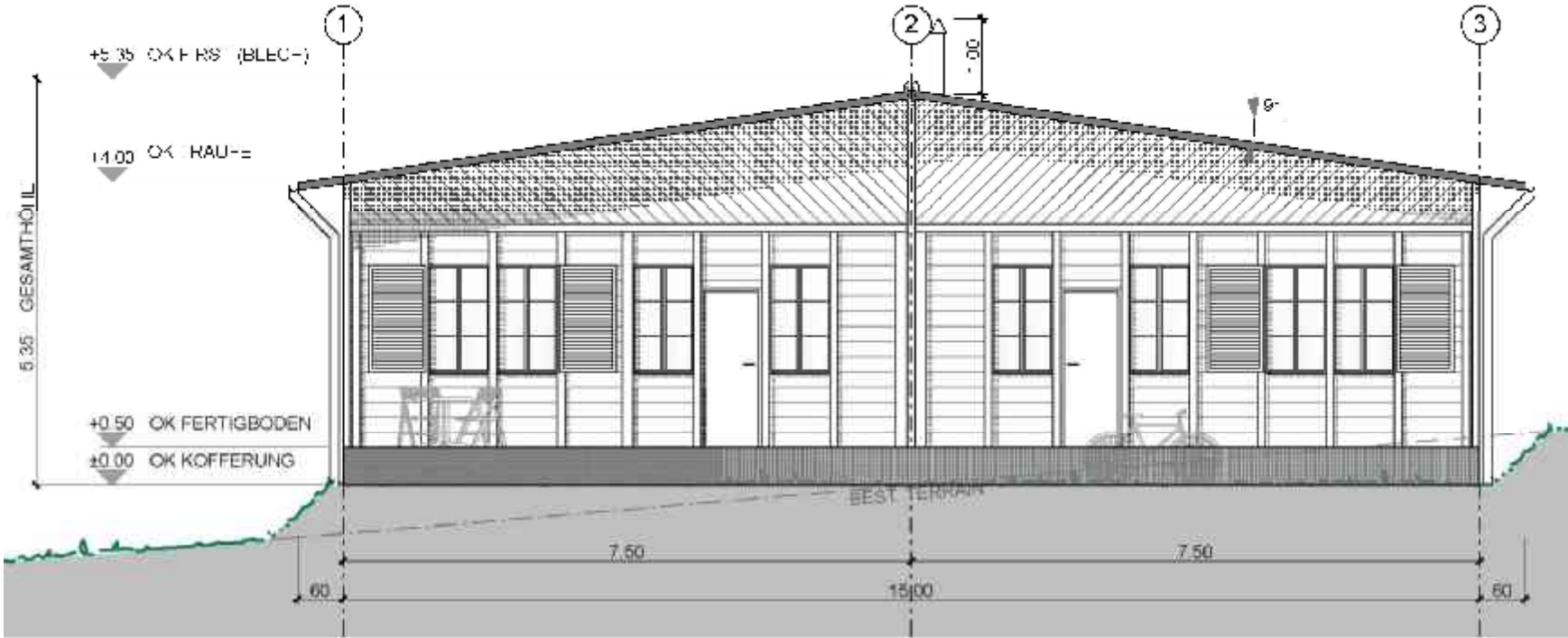
Pfadiheim - Nordfassade



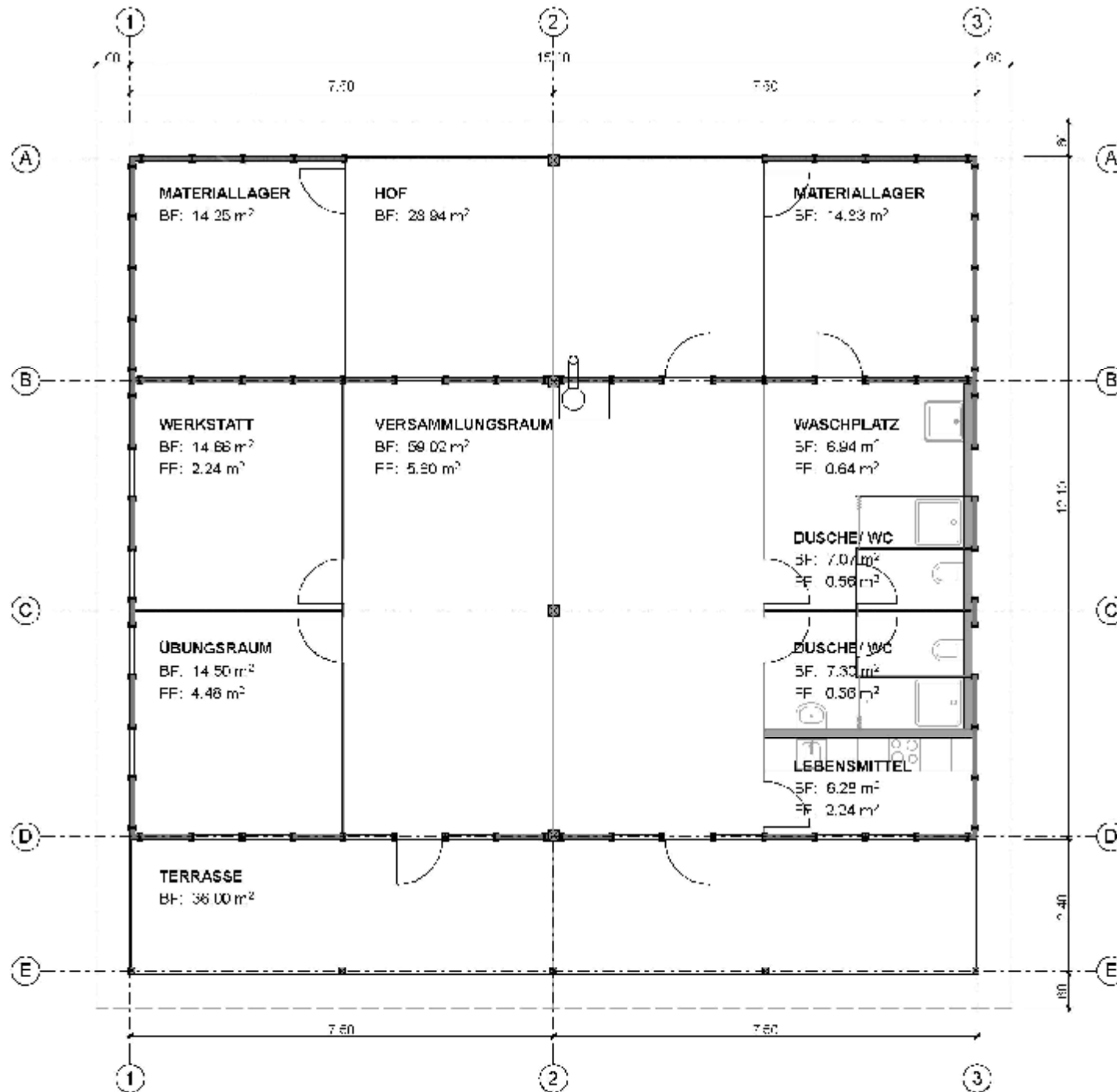
Pfadiheim - Westfassade



Pfadiheim - Südfassade



Pfadiheim, Grundriss



Pfadiheim - Modell



Investition in Etappen

Planungsstand vom Juni 2006

Arbeit		Kosten Fr.	Bemerkung
Baugrund, Punktfundamente	1	7'000.-	Mithilfe Pfadi/Eltern
Bewilligungen, Anschlüsse, ARA, Wasser, Strom		12'500.-	
Aufbau Holzpavillon	2	59'000.-	Mithilfe Pfadi/Eltern
Sanitär, Küche, Elektro, Bodenbelag, Umgebung	3	20'000.-	Mithilfe Pfadi/Eltern
Total		98'500.-	Finanzbedarf bei normalen Eigen- leistungen

 Etappen

Aktueller Bauplan

Stand vom 20. September 2006



Arbeit	Zeitpunkt	Bemerkung
Baugesuch eingereicht	15.6.2006	
Beginn Finanzaktionen (Fundraising)	Juni 06	
Ende der Frist für Einsprachen	7.7.2006	
GV pro PAM	26.8.2006	Projektbericht
Baubewilligung	Sept 06	
Baubeginn (Etappierung je nach Finanzen)	Okt 06	Fundamente, Anschlüsse
Aufbau Pavillon	Okt 06	Rohbau
Bezug Pfadiheim	April 2007	oder später